

ควบคุมมลพิษ สิ่งแวดล้อมดี เพื่อประชาชน อย่างมีส่วนร่วม



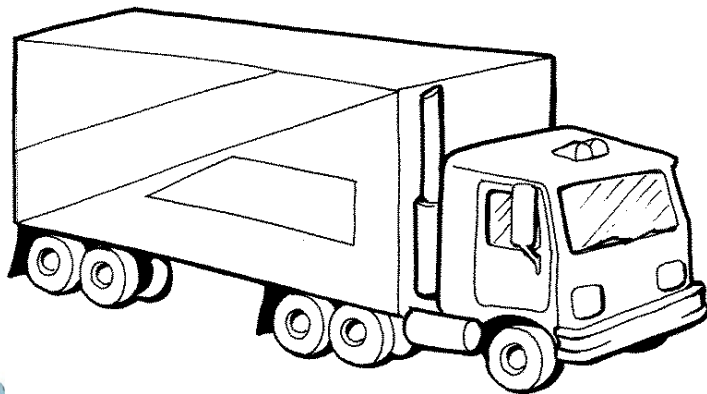
3Rs และการคัดแยกขยะมูลฝอย

นายบัญชาการ วิწყพานิช
นักวิชาการสิ่งแวดล้อมชำนาญการ
สำนักจัดการกากของเสียและสารอันตราย



ปริมาณขยะมูลฝอย

ในแต่ละปีมีปริมาณขยะมูลฝอยชุมชนเกิดขึ้น
ทั่วประเทศประมาณ 24.73 ล้านตัน



= 24.73 ล้านตัน



ขยะมูลฝอยเกิดขึ้นแล้วไปอยู่ที่ไหน



สถานที่ฝังกลบขยะมูลฝอย



เตาเผาขยะมูลฝอย



เทกองกลางแจ้ง



ทิ้งอยู่ทั่วไป



ปัญหาจากการไม่คัดแยกขยะ



ปัญหาจากการทิ้งขยะมูลฝอยไม่ถูกที่



แต่ละวัน โคนับร้อย
ตัวในอินเดียล้มตาย
เพราะกินถุงพลาสติก
ที่ถูกทิ้งตามท้องถนน



ปัญหาขยะมูลฝอยในช่วงอุทกภัย



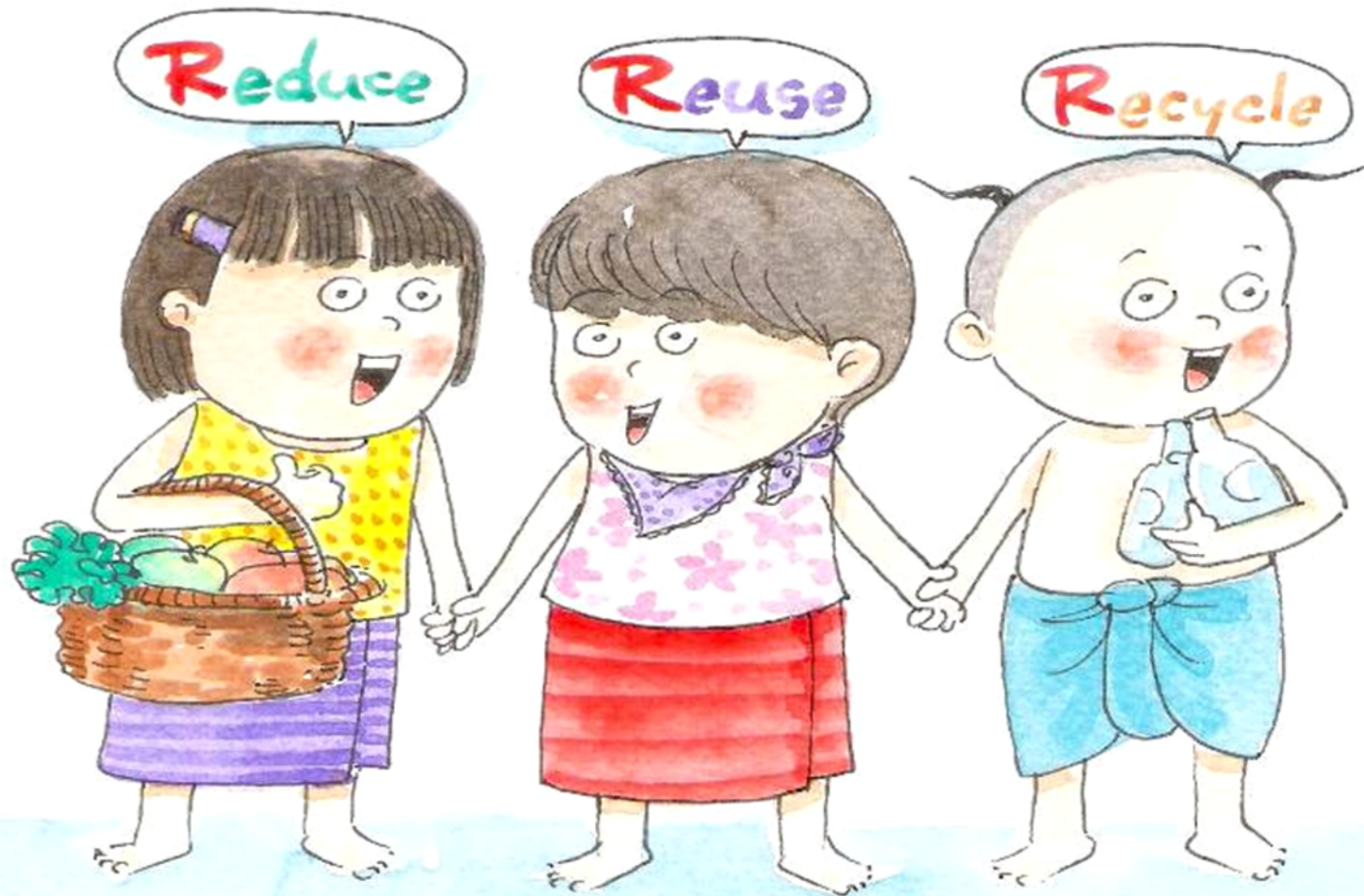
ควบคุมมลพิษ สิ่งแวดล้อมดี เพื่อประชาชน อย่างมีส่วนร่วม



เราทุกคนสามารถลดขยะมูลฝอยได้



ลดขยะใน 3 ขั้นตอน



ช่วยกันแยก ช่วยกันลด หมดปัญหาโลกร้อน

Reduce

ใช้น้อยหรือลดการใช้ โดยใช้เท่าที่จำเป็น
หลีกเลี่ยงการใช้อย่างฟุ่มเฟือย

- ใช้ถุงผ้าไปซื้อของ
- ลดปริมาณขยะมูลฝอยอินทรีย์โดยการกินอาหารให้หมดจาน หรือกินทุกอย่างให้หมด
- หลีกเลี่ยงการใช้บรรจุภัณฑ์ประเภทใช้ครั้งเดียวทิ้ง
- ใช้ผลิตภัณฑ์ชนิดเติม
- ลดการใช้กล่องโฟม



Reuse

การใช้ซ้ำผลิตภัณฑ์ สิ่งของต่าง ๆ

- ใช้แก้วน้ำไปซื้อชาเย็น กาแฟที่ร้านค้า
- นำถุงพลาสติกมาเป็นถุงขยะ
- ใช้กระดาษทั้งสองหน้า
- บริจาคเสื้อผ้า หนังสือ ของใช้ที่ไม่ต้องการให้ผู้อื่น
- ดัดแปลงวัสดุสิ่งของเป็นของใช้ใหม่



Recycle

การคัดแยกและรวบรวมวัสดุเพื่อนำเข้า
สู่กระบวนการผลิตใหม่



- วัสดุรีไซเคิล เช่น ขวดแก้ว กระดาษ พลาสติก
กระป๋องอะลูมิเนียม กระป๋องโลหะ
- ขยะมูลฝอยอินทรีย์ เช่น เศษอาหาร เศษ
ผลไม้ ใบไม้ เศษหญ้า สามารถนำมาหมักปุ๋ยได้



การคัดแยกขยะมูลฝอย



ขยะย่อยสลาย



ขยะรีไซเคิล



ขยะอันตราย



ขยะทั่วไป



ประเภทขยะมูลฝอย



ขยะมูลฝอยย่อยสลาย 64%



ขยะมูลฝอยรีไซเคิล 30%



ขยะมูลฝอยอันตราย 3%



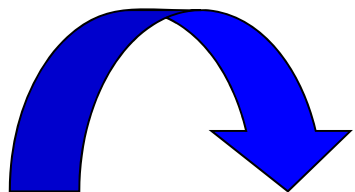
ขยะมูลฝอยทั่วไป 3%

ถังสีเขียวใส่ขยะย่อยสลาย



แนวทางการคัดแยกขยะมูลฝอย

การคัดแยกขยะมูลฝอย



ถังสีเขียวใส่ขยะย่อยสลาย



ขยะที่เน่าเสียและ
ย่อยสลาย ได้เร็ว
ตามธรรมชาติ เช่น
ผักผลไม้ ใบไม้ เศษ
อาหาร

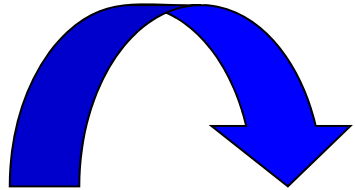


ถังสีเหลืองใส่ขยะรีไซเคิล



แนวทางการคัดแยกขยะมูลฝอย

การคัดแยกขยะมูลฝอย



ถังสีเหลืองใส่ขยะรีไซเคิล



ขยะที่สามารถนำมารีไซเคิล
หรือขายได้ เช่น แก้ว
กระดาษ พลาสติก โลหะ
อโลหะ

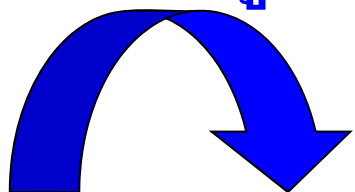


ถังสีส้มใส่ขยะอันตราย



แนวทางการคัดแยกขยะมูลฝอย

การคัดแยกขยะมูลฝอย



ถังสีส้มใส่ขยะอันตราย



รองรับขยะอันตรายต่อ
สิ่งมีชีวิตและสิ่งแวดล้อม เช่น
ขูดยา ถ่านไฟฉายกระป๋องสี
สเปรย์ กระป๋องยาฆ่าแมลง
หลอดฟลูออเรสเซนต์



ถังสีฟ้าใส่ขยะมูลฝอยทั่วไป



แนวทางการคัดแยกขยะมูลฝอย

การคัดแยกขยะมูลฝอย

ถังสีน้ำเงินใส่ขยะทั่วไป



รองรับขยะทั่วไป ที่ย่อยสลายไม่ได้
ไม่เป็นพิษ และไม่คุ้มค่าต่อการ
รีไซเคิล เช่น พลาสติกห่อลูกอม
โฟม ชองบะหมี่กึ่งสำเร็จรูป
และฟอล์ยที่เปื้อนอาหาร



ควบคุมมลพิษ สิ่งแวดล้อมดี เพื่อประชาชน อย่างมีส่วนร่วม



คัดแยกอย่างไรให้ได้มูลค่า



การคัดแยกแก้ว เศษแก้ว

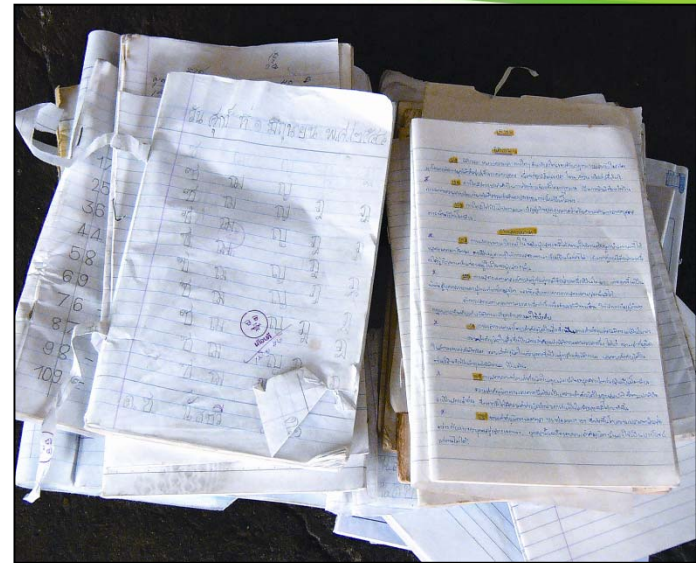


ราคาซื้อ-ขายเฉลี่ยของขวดแก้ว

ขวดเบียร์ลีโอ/ กล่อง/สะอาด	7.50	ขวดไฮเนเก้น ใหญ่/ใบ/กล่อง	-/-
ขวดเบียร์ช้าง ,อาซา/กล่อง/สะอาด	12.00	ขวดแม่โขงกลม/ กล่อง	1.80/25.50
ขวดเครื่องดื่มชูกำลัง	1.50	 	



การคัดแยกกระดาษ



ราคาซื้อ-ขายเฉลี่ยของกระดาษ

กระดาษแข็ง กล่อง น้ำตาล	3.80	กระดาษหนังสือพิมพ์	3.80
กระดาษอาร์ตมัน (เป็นเล่ม)	1.80	กระดาษขาว-ดำ	6.80
กระดาษสี กระดาษ กล่องรองเท้า	1.80	กระดาษถุงปูน	1.80
กระดาษหนังสือเล่ม	1.80	กระดาษกล่องนม/กล่อง น้ำผลไม้(สะอาด)	0.70
กระดาษสมุด	6.80	กระดาษคอมพิวเตอร์	6.80

กล่องเครื่องดื่ม



วิธีการเก็บกล่อง

1. ตีบให้หมด
2. แกะมุมกล่อง
3. บีบให้แบน

หลังคาเขียว เพื่อมูลนิธิอาสาเพื่อนพึ่ง (ภาฯ) ยามยาก



หลังคา 1 แผ่น มีขนาด 0.90 x 2.40 เมตร
ใช้กล่องเครื่องตีผสมประมาณ 2,000 กล่อง



พลาสติก



ราคาซื้อ-ขายเฉลี่ยของพลาสติก

พลาสติกรวมสี่	6.50	พลาสติก PS ใส่ กล่อง CD	1.00
ขวดน้ำ PET (ใส/สี)	11.00/3.50	ถุงพลาสติก PE/ HDPE	1.30/1.00
ขวดน้ำขุ่น HDPE	17.00	  	

โลหะ/อะลูมิเนียม



ราคาซื้อ-ขายเฉลี่ยของโลหะ

อะลูมิเนียมฝาจุก แคะ/ไม้แคะ	23.00/ 11.00	อะลูมิเนียมหม้อ ห้ำ	36.00
อะลูมิเนียมกระป๋อง น้ำอัดลม	36.00	อะลูมิเนียมหนา ทั่วไป	45.00
No.1 ทองแดงเส้น ใหญ่ปอกสวาย	206.00	No.304 แสตนเลส	44.00



โครงการเรียกคืนวัสดุอะลูมิเนียม เพื่อจัดทำขาเทียมพระราชทาน

“ท่านทราบหรือไม่ว่า เศษอะลูมิเนียม
1 กิโลกรัม สามารถนำมาทำขาเทียมให้
คนพิการได้ 1 ขา !!! ”



โครงการเรียกคืนวัสดุอะลูมิเนียม เพื่อจัดทำขาเทียมพระราชทาน



บริจาคผ่านทางไปรษณีย์ โดยบริษัท ไปรษณีย์ไทย จำกัด รับขนส่ง
อะลูมิเนียมโดยไม่เสียค่าใช้จ่าย เพียงทำความสะอาด บรรจุกล่อง
ขนาดไม่เกิน 24 x 40 x 17 เซนติเมตร โดยชั่งน้ำหนักแล้วไม่เกิน 5
กิโลกรัม และส่งมาที่

“โครงการเรียกคืนวัสดุอะลูมิเนียมเพื่อจัดทำขาเทียมพระราชทาน
กรมควบคุมมลพิษ เลขที่ 92 ซอยพหลโยธิน 7 ถนนพหลโยธิน
เขตพญาไท กรุงเทพฯ 10400”



ส่วนลดและใช้ประโยชน์ของเสีย

สำนักจัดการกากของเสียและสารอันตราย

กรมควบคุมมลพิษ

โทร 0 2298 2495 โทรสาร 0 2298 5398

Email : recycle99@gmail.com

beabizz@hotmail.com

